

※サンプルはパソコン甲子園2012の様式及びテーマで作成されております。



# モバイル部門 企画書

## モバイル部門の概要

モバイル部門競技では、Android搭載のスマートフォンを対象に、テーマに基づき“夢のある”アプリケーション（以下アプリとする）を企画・開発し、その総合的なプロデュース力を競い合います。

## テーマ

「スポーツ」

タイトル パソコンスポーツ甲子園  
校名 PCK 高校  
グループ名 いくぞ会津大

基本情報		
タイトル	パソコンスポーツ甲子園	
学校名	(国 <b>公</b> 私) 立 PCK <b>高等学校</b> 高等専門学校	
グループ名	いくぞ会津大	
メンバー名 (代表)	名前	学年
	会津大介	高校 3 年
	若松花子	高校 3 年
	津大 学	高校 1 年
顧問名	甲子 園子	
学校住所	〒000-0000 福島県会津若松市一箕町鶴賀	
電話番号	0242-00-0000	
e-mail	pc-proj@u-aizu. ac. jp	
企画概要 (500 字以内)		
<p>私たちの企画は、テーマが『スポーツ』なので、パソコン甲子園でみんなで『スポーツ』が出来るアプリケーションを考えました。</p> <p>パソコン甲子園の中で、果たして何がスポーツになるのでしょうか？競技プログラミングは確かに一種のスポーツかもしれませんが。そこで、問題が1題解ける毎に、相手のチームに対して腹筋10回をさせるように、ネットワークで対戦している相手に腹筋や腕立て伏せを指示するような『罰ゲーム型』の、競技プログラミングビルドアップ支援ソフトを作り、競技プログラミングを実際に『スポーツ』として行うことを提案します。</p> <p>扱いはいたってシンプルです。問題数を設定して、ランダムに『腹筋』『背筋』『腕立て伏せ』『スクワット』等の筋トレ項目と、回数を指定できるようにしておきます。また、起動させて、一緒に競技する人をネットワークから登録しておいて、スタートさせます。解けたタイミングで相手に指示が飛び、それを行ってからでない、相手が問題を解けてもその回答したというフラグを受け付けないようにします。</p> <p>これによって、モバイル部門だけではなく、競技プログラミング部門も優勝を狙います。</p>		

**アプリケーション作成の目的（できるだけ詳しく）**

このアプリケーションは、パソコン甲子園を楽しみ、よく勉強できる機会として用いるために、その基本線である競技プログラミングについてよく使用できるようなサポートツールと、今回のスポーツというテーマにあわせて『罰ゲーム』を課せば、競技プログラムの練習も緊張感を持って出来るのではないかと思い、作成することを考えました。

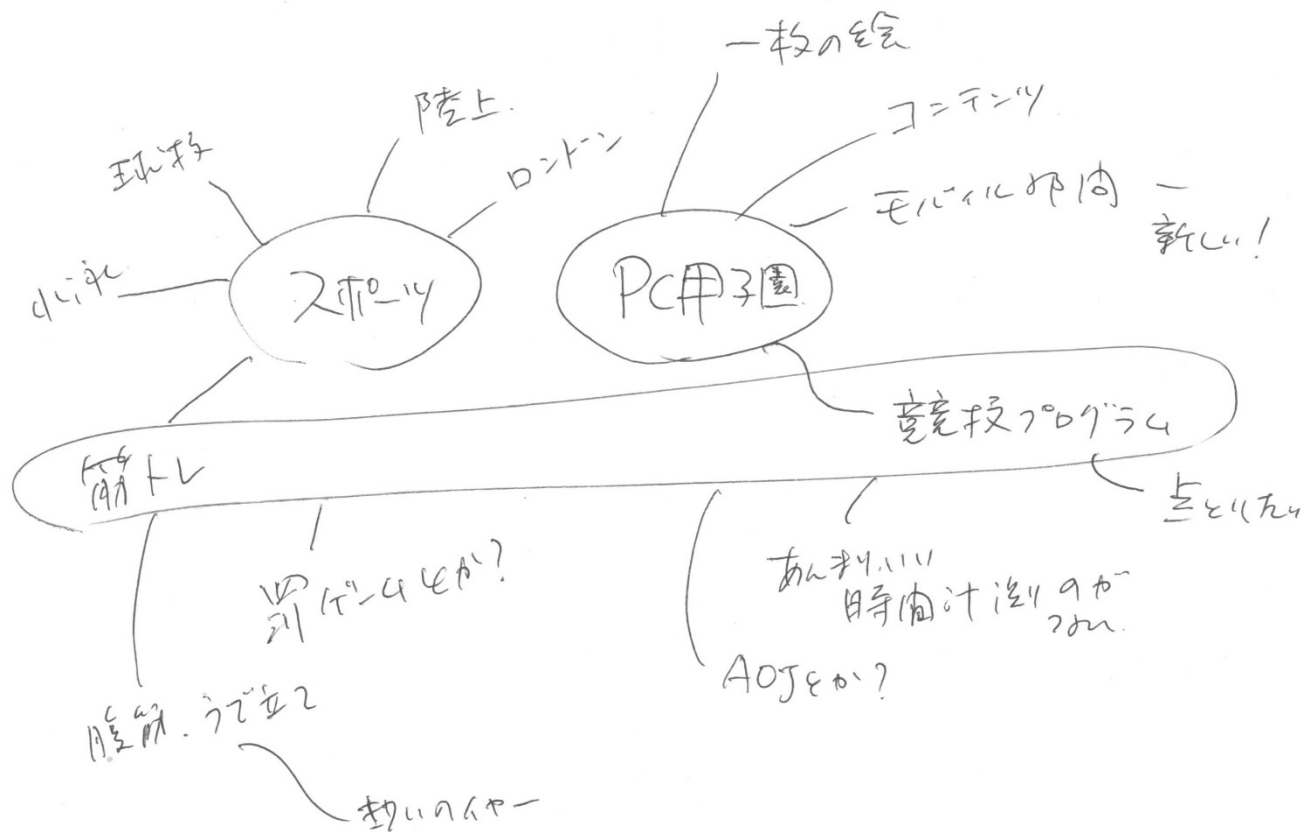
特に、ネットワークを介して、複数台のスマートフォンを繋ぐことは、これからのゲームとかにも良く使われる技術だと思います。それを勉強することも目的の一つです。

**アプリケーション完成時の展望や、ほかより優れている点（箇条書き可）**

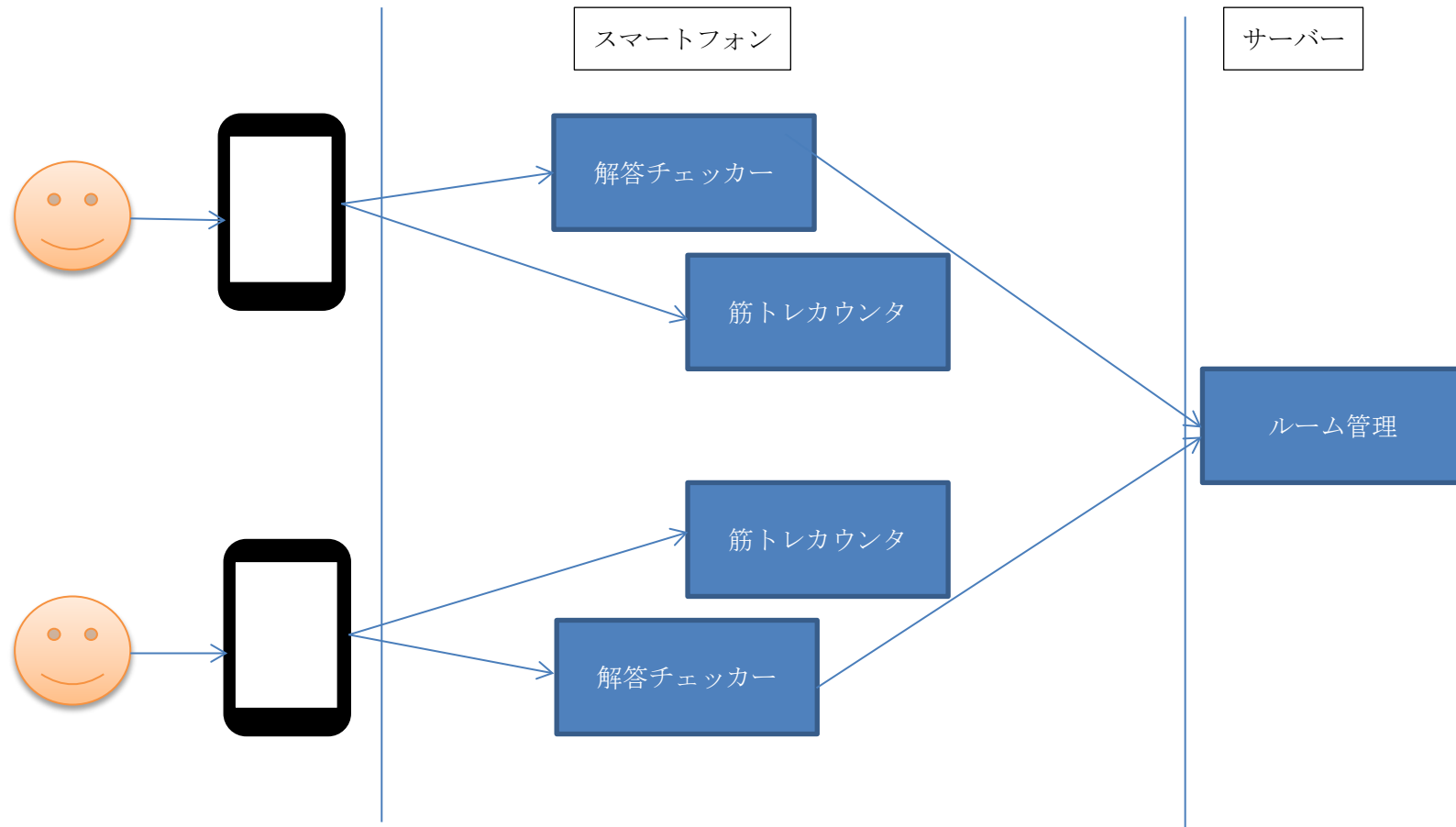
このアプリケーションが優れている点は次の通りです。

- ・ 楽しく競技プログラミングの練習が出来る
- ・ 競技プログラミングの時間設定を作って、本番さながらの練習を、スマートフォンがあればいつでもどこでも出来る
- ・ 友達と筋トレをし合える
- ・ コンピュータをずっと使う部活に入っているだけでも、筋肉が付く

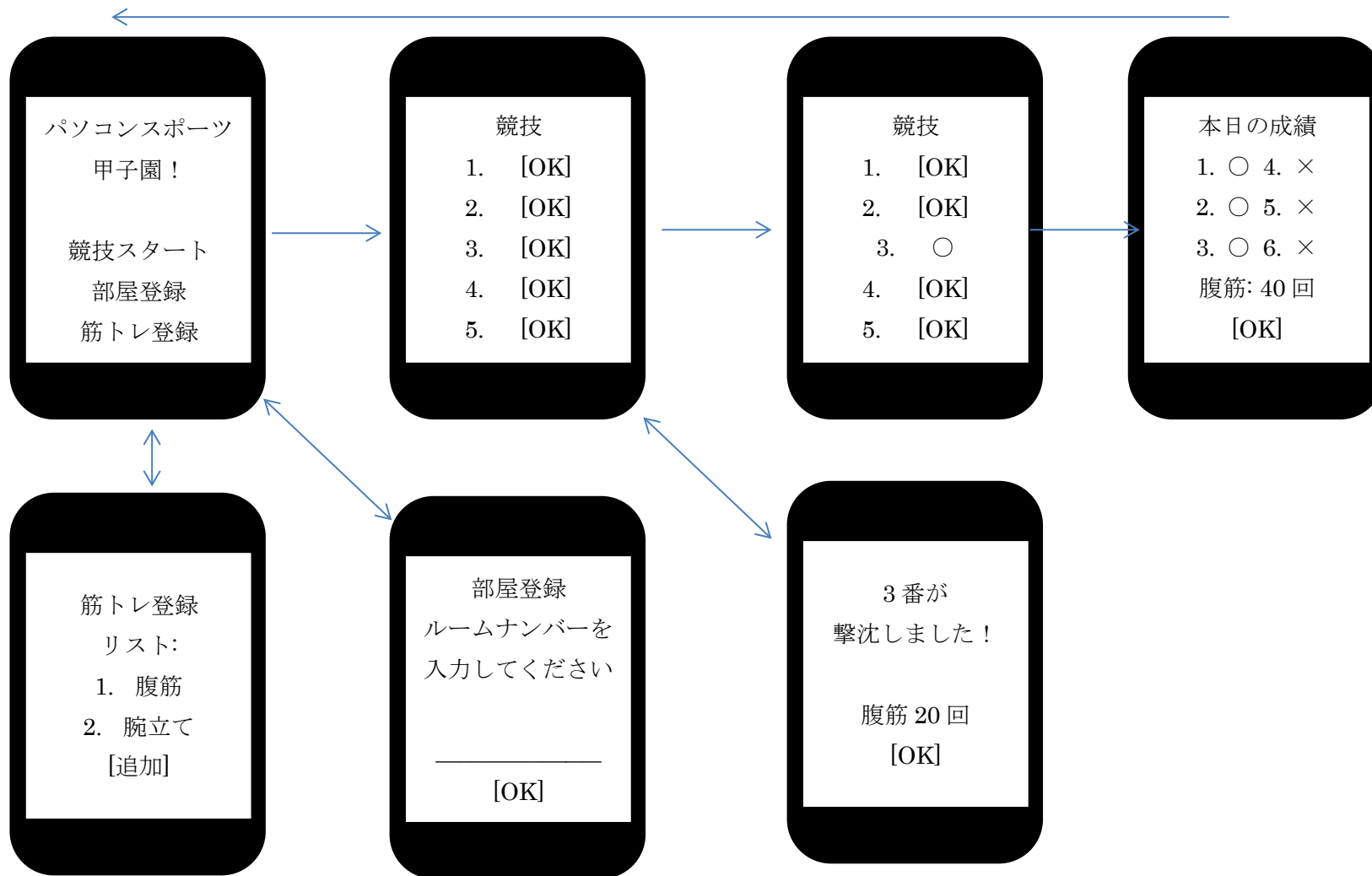
ソフトウェアの構想の図 (マインドマップ、樹形図、アイデアの概要が分かる図。任意)



ユースケース図 (誰が、どのようにアプリケーションを使うかが分かる図)



画面遷移図 (どのような操作をしたら、どのような画面が出るかを表現する図)








シーケンス図・フローチャート等（プログラムの手続きがどのような流れで行われるかを示した図、任意）

… 任意なので、無くても良いです。出来れば、

[https://sites.google.com/site/androidseminarpck/kikaku\\_wo\\_kangaeru/shikensu-tu](https://sites.google.com/site/androidseminarpck/kikaku_wo_kangaeru/shikensu-tu)

などを参考にして、記述してみてください。

開発スケジュール（8月から10月末までのスケジュールを書く。出来るだけ具体的に。）				
開発項目	8月	9月	10月	メモ
トップ画面開発				
筋トレ画面開発 ・筋トレ登録 ・筋トレ指示				・会津担当
競技計測画面開発 ・競技登録 ・集計画面				・若松担当
サーバー部開発 ・ルーム登録 ・アカウント登録				・津大担当
結合テスト/各部修正				・ダメだった所をそれぞれの担当がバグを取っていく



質問・要望事項（リクエストなどがあれば書いてください）

アンケート

Q1. パソコン甲子園のモバイル部門は何で知りましたか？

（ ）

Q2. パソコンは一日どれくらい使用していますか？

（ ）

Q3.