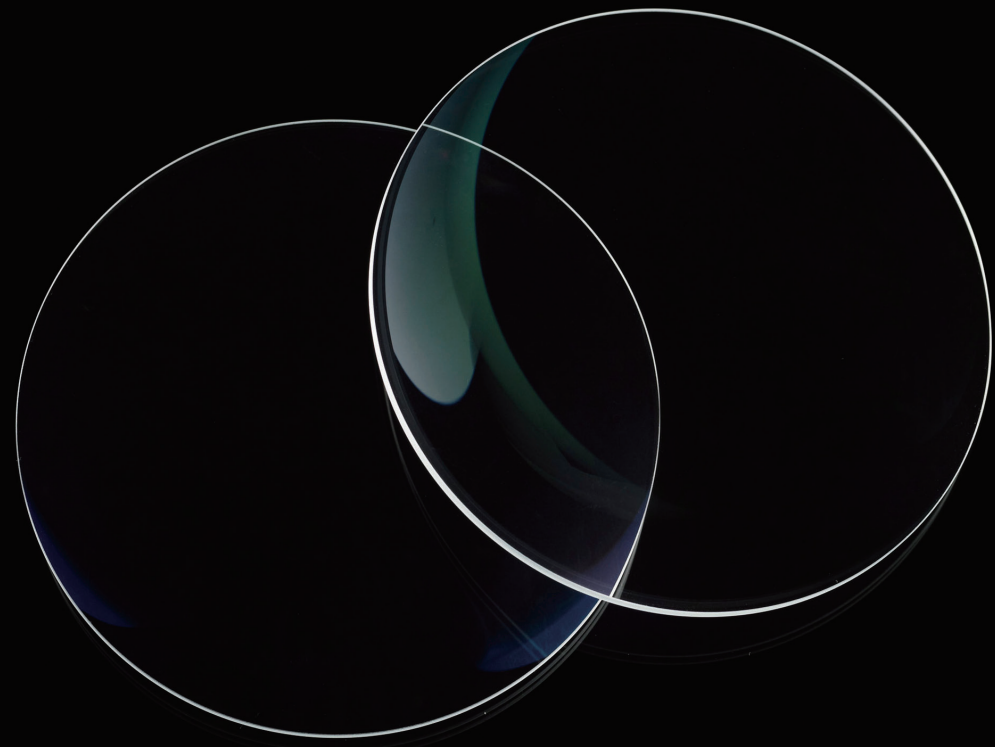


**SIGMA**

[www.sigma-global.com](http://www.sigma-global.com)

**SIGMA**



## 革新性と可能性に満ちた ものづくりをめざして。

誰も思いつかなかったユニークなアイデアを。

誰もが夢見ながら着手できずにいた製品やサービスを。

革新性と可能性に満ちたものづくりを追求し続けることが、  
SIGMAのアイデンティティです。

SIGMAは、デジタルカメラ、交換レンズ（スチル/シネマ）、各種専用アクセサリなどの光学機器の製造・販売を行う総合光学機器製造企業です。

1961年の創業より半世紀以上にわたって、多種多様な交換レンズを市場に提供するだけでなく、早期から自社ブランド「SIGMA」として多くの革新的で多彩な光学機器を開発・製造し、海外をメインフィールドとして市場展開してきたグローバルカンパニーです。

現在、世界6カ国に8つの子会社を置くとともに、50以上の国・地域に販売網を展開しています（2021年1月現在）。唯一の製造拠点・会津工場と、東北地方を中心としたサプライヤーによる「Made in Japan」が主軸の生産体制をとるSIGMAは、自社ブランドとして交換レンズ、デジタルカメラ、周辺機器までを完全内製化で開発・製造し、ワールドワイドに市場提供している独立系レンズメーカーとしては最大規模となります。



## Uniqueness

いつの時代も革新的な独立系メーカーであるために。

SIGMAは創業以来60年以上、常に革新的で、独創的な製品開発を続けてきました。時代とともに、写真のメカニズム、テクノロジー、撮影のスタイルが大きく変遷するなか、戦後設立された会社のなかでも最後発のSIGMAが今日まで生き残ってこられたのは、他社の後追いをせず、自社ブランドとして独自の製品や技術を追求してきたからです。いつの時代にも、写真にとって最良の機材を提供できるメーカーであり続けるために、変化を恐れない、革新的なものづくりを続ける企業でありたいと考えています。

## Permanence

短期的な利益の最大化より持続的な事業展開を。

SIGMAが最も大切にしているのは「事業と雇用の継続」です。これはSIGMAが非上場企業だから言えることでもあります。利益の最大化を目的とするのではなく、常に、永続的な雇用と事業を可能にするために何をすべきかを見きわめ、決断したいと考えています。これこそ創業以来一貫した経営哲学であり、最も大切な経営指針なのです。

## Craftsmanship

生粋の「Made in Japan」。全製品を会津工場で生産。

SIGMAは、一部の加工を除くレンズ研磨、プラスチック部品の成形、塗装、基板実装、組立て、微細な部品製造、金型の製造までほぼ完全内製化。多くの製造業が海外進出するなかで、すべてを会津で一貫生産しており、掛け値なしに「Made in Japan」を謳うことのできる希有な企業です。冷涼で澄んだ空気と水。実直で研鑽を怠らない会津人の気質。光学機器メーカーにとって、会津はあらゆる面で最適の環境・条件を備えています。

## Responsibility

地域・国際社会へ、企業市民としての責任を果たす。

SIGMAでは、社会の一員たる企業市民として、以下の重点領域において社会の公器としての倫理と責任を果たしたいと考えています。

- 雇用の維持と地域経済の持続的発展への貢献
- 生産活動による環境負荷抑制への配慮
- 地球市民としての良好な関係構築にむけた努力

これは国内に限ったことではなく、世界中どの地域にあっても、またどのような活動領域であっても忘れてはならない基本的な企業姿勢であり、信念でもあります。生産効率の面だけでなく、環境負荷軽減にむけて十分配慮し、国際社会の安寧への貢献は、企業の社会的責務と考えています。



## 事業の強み

SIGMAにおける事業の強みを語る上で、個別の技術以上に重要なことがあります。

ひとつは、常に革新を求め、独自の技術・製品開発に挑戦するスピリッツ。

もうひとつは経験豊かな職人が多く働く会津工場の存在です。

技術革新に挑戦するエンジニアと、高度な精度を追求する熟練工、

本社と会津工場というぐあいに、異なる部門、技能、機能が社内一体となり、

相互に作用して、唯一無二の製品を生み出しているのです。

## SIGMA GLOBAL VISION



## コア技術の総和が実現する、独創的で革新的な製品・サービス

SIGMAのコア技術。それは、開発、工場におけるものづくり、そしてサービスの3つに大きく分類されます。

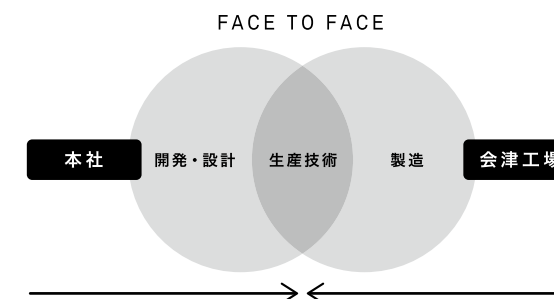
その中で生み出されるデジタルカメラ、レンズ、アクセサリやソフトウェア。それぞれ異なる部門の技術や知識の相互作用による、ひとつの分野の開発では得られないひらめきが、SIGMA独自の製品やサービスにつながっています。そして開発からものづくり、サービスまでのその多くをSIGMA自身が担うことにより、会社組織として知識や経験が蓄積され、さらに新しい発想や技術の発展へと連鎖しています。



## “Small office, big factory”

これは、創業以来一貫して提唱し続けた事業哲学のひとつであり、SIGMA独自の生産体制を最も的確に表現している言葉です。SIGMAの製品開発の多くは「こんなレンズを作りたい」「こういう製品こそSIGMAが作るべき」という理想の追求からスタートしますが、その理想を具現化するには高い生産技術が必要不可欠です。鋭い発想力とそれを形にする豊かなものづくりの力。このバランスをSIGMAは企業哲学として大切にしています。

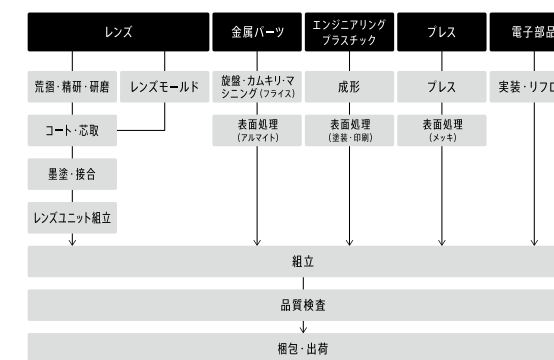
本社と会津工場の密接な生産体制。  
連携のとれた事業連鎖が強み。



SIGMAは製品に、関わるほぼすべての製造、加工、組み立てを、自社会津工場と東北を中心としたコンパクトなサプライチェーンにより構成する国内一貫生産体制をとっています。世界中から一番安い部品を調達する「グローバル調達」方式がトレンドである製造業においては特殊な生産体制といえます。ではなぜ、あえてコストを取り国内一貫生産にこだわるのか。それは独自かつ高品質な製品を作るためにはこの体制が不可欠であると考えからです。本社、会津工場、そしてサプライチェーンが同じ国に存在することでできる「Face to face」のコミュニケーションは、綿密かつスピーディなものづくりを可能にします。そして、一貫して同じ組織、人々がものづくりに関わることで、多くの経験や知識、ノウハウが蓄積し、そこから新たなアイデアも生まれます。こうした決してお金では買えない価値が私たちにとって最も大きな財産であると考えから、SIGMAは国内一貫生産体制にこだわるのです。

## レンズとカメラ。

写真哲学を具現化する独自技術。



会津工場で行われる製造から出荷までのフロー

今日の交換レンズには、デジタルカメラの高解像・多機能化に伴いより高い性能が求められています。飛躍的な技術革新が起こりにくく技術の積み重ねが重要な光学設計、常に最新技術へのキャッチアップが必要なソフトウェア、そしてそれら全てをまとめる機構設計。それぞれにおいて経験豊富な技術者の存在とノウハウの蓄積が必要不可欠です。そして、SIGMAにとってもうひとつの柱となるカメラ開発。世界唯一の垂直分離方式センサー「Foveon」を搭載したQuattroシリーズや、小型軽量フルサイズのfpシリーズといったユニークなカメラの開発は、SIGMA独自の画像処理、ソフトウェア、機構設計技術を確立させました。そしてなにより、レンズとカメラという撮影に欠くことのできない両方の道具をつくることは、私たち自身が常に撮影者としての視点で「撮ること」の本質的な楽しさや喜びについて考えることにつながっています。レンズとカメラ。SIGMAの写真哲学と事業理念の具現化にはどちらも欠かせない存在なのです。

## 主な製品史

新領域を開拓してきた革新的な製品

早くから独自ブランドを目指してきたSIGMAは、創業より「他にはない、これまでにない製品」に取り組んできました。

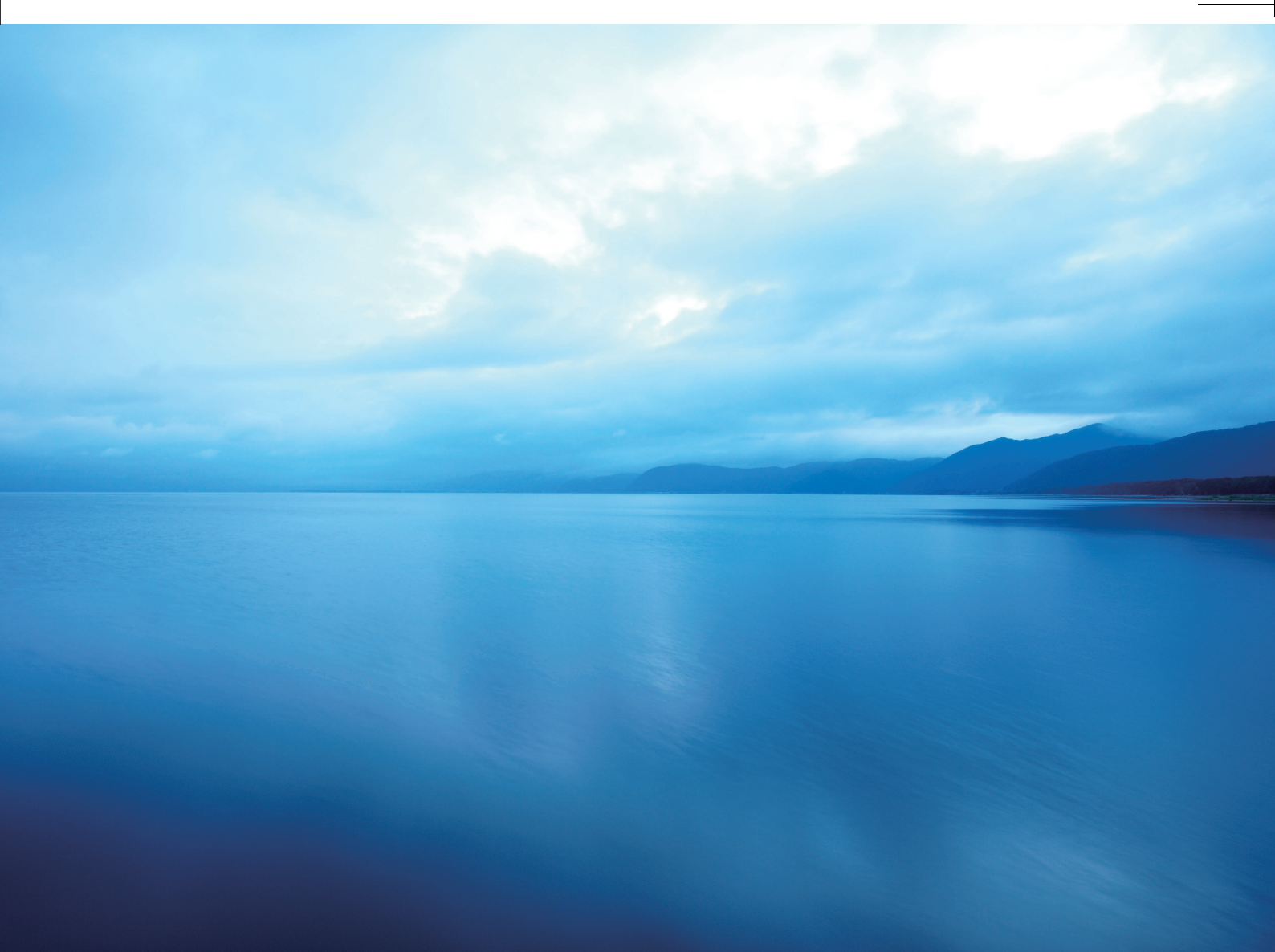
シグマ研究所時代		<b>TELEXTENDER</b> 業界初のテレコンバーター発売。
		<b>miniTEL 200mm F4</b> 独自の交換式マウント「YS-マウント」発売。
1976年		<b>Mark-I</b> SIGMA初の35mm一眼レフカメラ発売。
1979年		<b>ZOOM y21-35mm F3.5-4</b> 世界初、21mmからの超広角ズームレンズ発売。
1993年		<b>SA-300</b> SIGMA初のオートフォーカス一眼レフカメラ発売。
2002年		<b>SIGMA SD9</b> 世界初のフルカラーFoveon X3ダイレクトイメージセンサー搭載デジタル一眼レフカメラ発売。
2008年		<b>SIGMA DP1</b> 世界初、デジタル一眼レフカメラ用大型イメージセンサーを搭載したコンパクトデジタルカメラ発売。
2011年		<b>SIGMA SD1</b> 4,600万画素フルカラーFoveon X3ダイレクトイメージセンサー搭載デジタル一眼レフカメラ発売。
2012年		<b>SIGMA GLOBAL VISION</b> 交換レンズ全機種を「Art, Contemporary, Sports」の3カテゴリに再編、フルリニューアル。
2014年 ～2015年		<b>SIGMA dp Quattro</b> 新世代Foveonセンサー「Quattro」搭載のデジタルカメラ、「SIGMA dp Quattro」シリーズ発売。
2016年		<b>SIGMA sd Quattro / SIGMA sd Quattro H</b> Foveonを核にしたシステム構築を実現する「sd Quattro」と、5,100万画素のクラス最高画質を実現する「sd Quattro H」を同時発表。
		<b>SIGMA CINE LENS</b> 映像制作にソリューションを提供する最高性能のシネマレンズシリーズを発表。
2019年		<b>SIGMA fp</b> 世界最小、最軽量、Lマウント、ベイヤーセンサー採用のフルサイズミラーレスカメラを発売。
2020年		<b>Iシリーズ発表</b> Contemporary初ライン配下に新コンセプト「プレミアムコンパクトプライム」のIシリーズを追加。

## 事業の沿革

独立系メーカーとしての事業の歩み

激変する市場を見据えつつ、早くから海外市場への直接進出を積極的かつ独自に進めてきました。

1961年 9月	東京都世田谷区に(有)シグマ研究所設立
1965年 11月	東京都狛江市に社屋を移転
1968年 3月	株式会社に組織変更
1970年 11月	株式会社シグマに商号変更
1973年 11月	会津工場第一期工事完成
1979年 11月	SIGMA Germany 設立
1983年 2月	会津工場第2期工事完成
1983年 3月	東京都狛江市に本社新社屋完成
1983年 4月	SIGMA Hong Kong 設立
1984年 3月	SIGMA America 設立
1991年 1月	SIGMA Benelux 設立
1993年 2月	新工場完成
1993年 6月	SIGMA France 設立
2000年 11月	SIGMA U.K. 設立
2005年 9月	神奈川県川崎市に本社新社屋完成・移転
2013年 2月	SIGMA China 設立
2021年 1月	SIGMA Nordic 設立



## 会社概要

社名	株式会社シグマ
代表者	山木 和人
所在地	本社：〒215-8530 神奈川県川崎市麻生区栗木2-4-16 TEL 044-989-7430 会津工場：〒969-3395 福島県耶麻郡磐梯町大字大谷字日知坂6594 TEL 0242-73-2771
事業内容	デジタルカメラ、交換レンズ（スチル/シネマ）、各種専用アクセサリなどの光学機器の製造・販売
設立	1968年3月8日
創業	1961年9月9日
資本金	1億円
従業員	1,733名
年商	338億1527万円（2020年8月期）
株式	非上場
海外子会社	America / Germany / France / Benelux / Hong Kong / UK / China / Nordic
海外代理店	50か国以上の地域に展開（2021年1月現在）

## 事業拠点



本社  
〒215-8530 神奈川県川崎市麻生区栗木2丁目4番16号  
TEL 044-989-7430（代表）



会津工場  
〒969-3395 福島県耶麻郡磐梯町大字大谷字日知坂6594  
TEL 0242-73-2771 FAX 0242-73-3382





優れた製品は、その企業を体現する。

優れた企業は、素晴らしい人材から成る。

技術、知識、経験、英知、そして情熱の総和たる「SIGMA」の名の下に、

常に革新と挑戦を続ける人間集団であり続けたい。

創業者 山木道広

SIGMAについての詳細な情報は以下も参照ください。

SIGMA グローバルサイト

[sigma-global.com](http://sigma-global.com)

SIGMA 採用サイト

[recruiting.sigma-photo.co.jp](http://recruiting.sigma-photo.co.jp)

公式 Facebook ページ

[facebook.com/foveon](https://facebook.com/foveon)

公式 Instagram アカウント

[instagram.com/sigmaglobalvision/](https://instagram.com/sigmaglobalvision/)

公式 Twitter アカウント

[twitter.com/Sigma\\_Japan](https://twitter.com/Sigma_Japan)

SIGMA ウェブマガジン「SEIN Online」

[sigma-sein.com/jp](http://sigma-sein.com/jp)

公式 Youtube チャンネル

[youtube.com/c/sigmaglobalvision/](https://youtube.com/c/sigmaglobalvision/)

[youtube.com/c/SIGMAStation/](https://youtube.com/c/SIGMAStation/)