



Hatena

OUR MISSION

はてなのミッション

「知る」「つながる」「表現する」で 新しい体験を提供し、人の生活を豊かにする

- コミュニケーションや、情報との出会いの機会を増やすことで、社会を豊かにします
- インターネットサービス提供のための技術と経験を活かし、ユーザーや企業向けに満足度の高いサービスや製品を提供します
- 事業成長と働きやすさを高次元でバランスさせ、働きがいのある会社を目指します

CEO MESSAGE

インターネットがある生活をより良いものに

分からないことや知らないことに出会ったら、パソコンやスマートフォンを使ってまず検索する。そんな行動が当たり前の時代になりました。インターネットというテクノロジーが登場する前を思い返すと、技術の進歩によって、生活がどんどん豊かになってきていることを実感できます。

インターネットという広い平原のような場所を舞台にして、毎日、何十億の人々が、様々なサービスを利用して、物事を調べたり、表現をしたり、コミュニケーションをとったりしています。

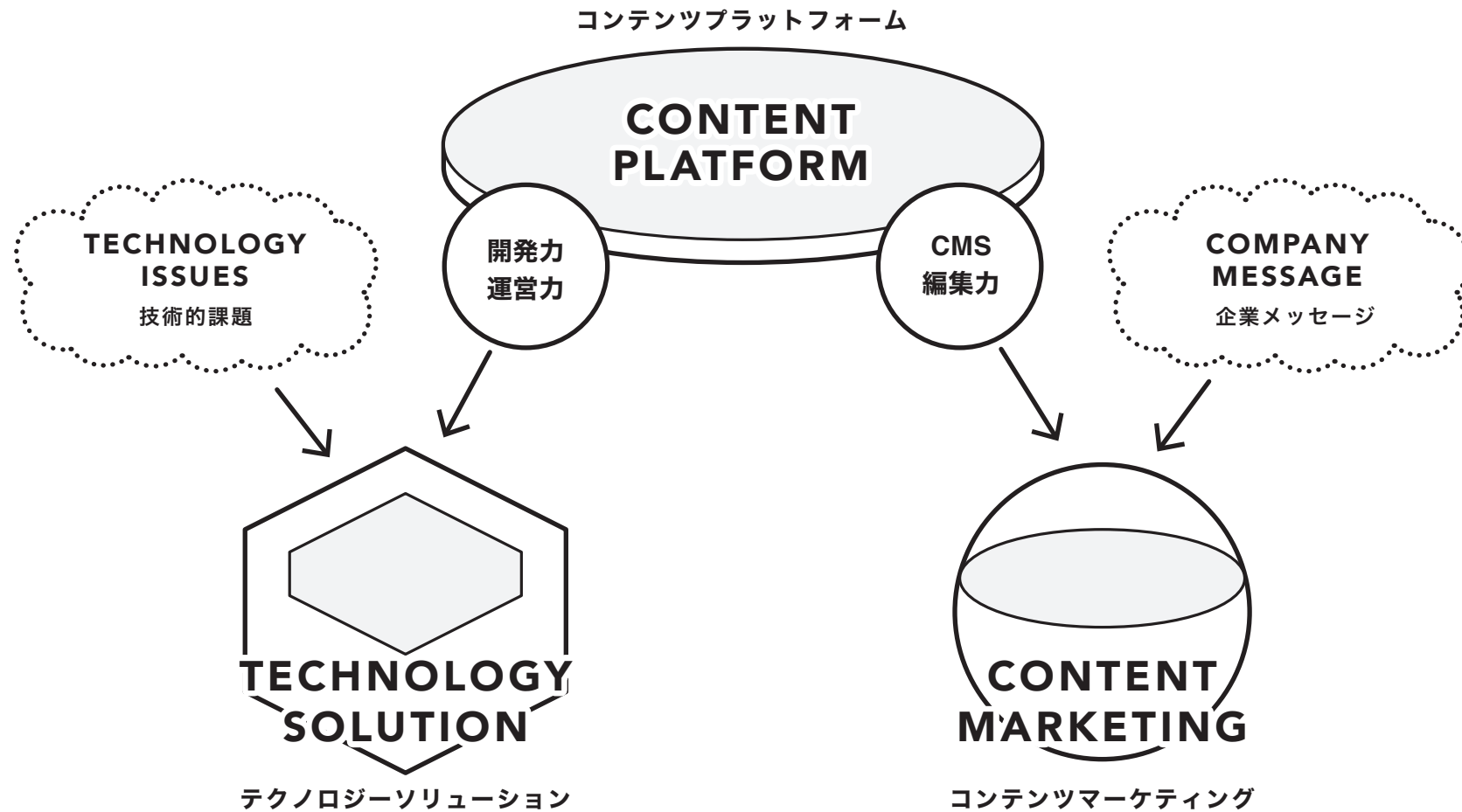
これまで、はてなはインターネット上に様々なサービスを提供してきました。「はてなブログ」を使って、自分の考えていることを表現したり、「はてなブックマーク」を使って、インターネット上のおもしろいコンテンツに出会ったり。またサービスの利用を通じて、自分と気が合う人とインターネット上でつながる体験をされたユーザーも多くいらっしゃいます。ブログやブックマークに出会ったことで、人生が大きく変わったという方もいるのではないのでしょうか。

はてなはこれからも、インターネットを使った様々なサービスを作り続けます。はてなが提供するサービスを利用していただくことで、ユーザー様の人生がより豊かに、楽しいものになる世界を目指して。

株式会社はてな代表取締役社長
栗栖 義臣



OUR SERVICE



個人ユーザー向け Web サービスである「コンテンツプラットフォームサービス」で培われた技術力やユーザーパワーを活かし、さまざまな企業向けサービスやソリューションを提供しています。

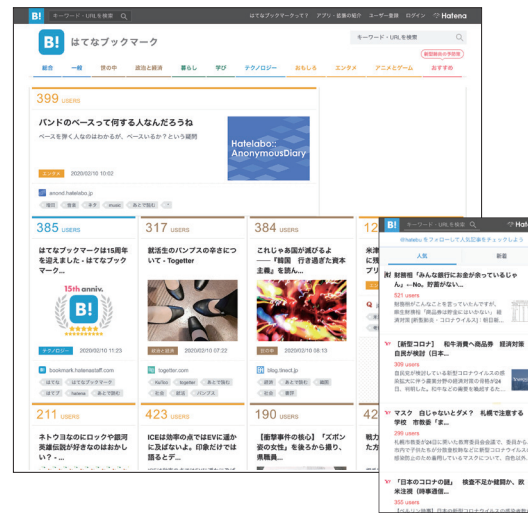
CONTENT PLATFORM

コンテンツプラットフォーム



はてなブログ
<https://hatenablog.com/>

「はてなブログ」はユーザーの「書きたい」気持ちに
応えるブログサービスです。手軽に書きたい人も、
しっかり書きたい人も満足できる便利な機能を備え
ています。シンプルかつモダンなブログサービスと
して継続的な機能開発に取り組みるとともに、検索流
入に寄与する要件への対応や機能改善、「はてなブ
ックマーク」との連携など、ユーザーの書いたコンテ
ンツが読まれる仕組みも用意しています。



はてなブックマーク
<https://b.hatena.jp/>

「はてなブックマーク」は国内最大級のソーシャル
ブックマークサービスです。ニュースやブログのな
かから気になった記事をクラウド上に保存し、ほか
のユーザーと共有することができます。オンライン
ブックマークツールとしての利用だけでなく、時々
刻々と移り変わるインターネットの人気ページや旬
の話題が集まるメディアとしても多くのユーザーに
ご利用いただいています。



人力検索はてな
<https://q.hatena.ne.jp/>

「人力検索はてな」は、質問やアンケートを投稿し
て疑問や悩みを解決するQ&Aサイトです。ユーザ
ー同士で質問・回答を寄せ合い、そのやり取りはすべ
てのユーザーが閲覧できます。2001年に創業した
はてなの最初のサービスで、社名の由来にもなっ
ています。

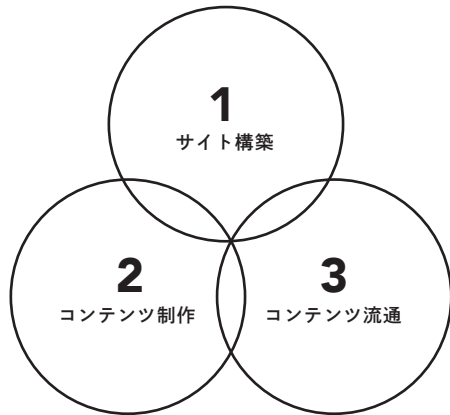
この他のサービスについては
ポータルサイトをご覧ください

<https://www.hatena.ne.jp/>



CONTENT MARKETING

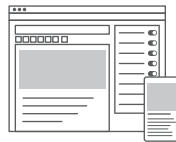
コンテンツマーケティング



オウンドメディアのトータルサポート

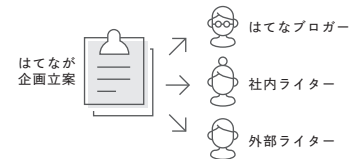
コンテンツマーケティングとは、コンテンツの制作と流通を通じて顧客の新規獲得や関係性維持を実現するためのマーケティング手法です。はてなでは、メディアの構築・コンテンツの制作・流通をサポートする各種サービスによって企業のコンテンツマーケティングを支援しています。

1 オウンドメディア CMS 「はてなブログ Media」



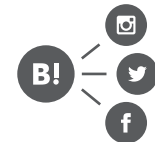
「はてなブログ Media」は、オウンドメディアに特化した CMS。「はてなブログ」の操作性や先進性を継承することで、オウンドメディア運営者の日々の作業を圧倒的に軽減し、オウンドメディアを活用したコンテンツマーケティングの成果向上に貢献します。

2 コンテンツ制作支援サービス 「はてな MediaSuite」



インターネットで話題になるコンテンツの制作ノウハウを持つはてなの編集者が、企業のオウンドメディアの目的・ターゲットにあわせたメディアコンセプトやコンテンツをトータルでご提案し制作します。

3 コンテンツ流通 「はてなブックマークネイティブ広告」



「はてなブックマーク」にネイティブフォーマットの広告を掲載します。オウンドメディアのコンテンツが多くユーザーの目に触れられやすくなることで、読者獲得やコンテンツシェア行動を促進し、企業の集客課題を解決します。

導入実績



・PRODUCT'S・



mercari

UZABASE

LINE

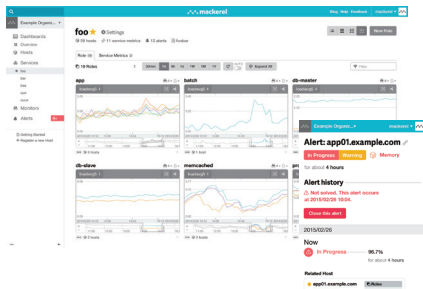
Rakuten



TECHNOLOGY SOLUTION

テクノロジーソリューション

 **mackerel (マカレル)**
https://mackerel.io/



サーバーにおける各種ハードウェアやアプリケーションソフトウェアの性能をリアルタイムに監視することができる SaaS 型サーバー監視サービスです。使い易い UI と効率的な API による総合的な監視体験と、より自動化されたインフラ基盤の構築を可能にするなど、その先進性により多くの大手企業からの採用実績を持っています。

導入実績



GigaViewer
はてな開発の Web マンガビューワ



Web サイトとしての魅力を引き出せるマンガビューワである「GigaViewer」は、ユーザーが快適にマンガ作品を楽しむための各種機能に加え、サービス提供者の運用コストを削減する管理機能、広告によるマネタイズ支援などにより多くのマンガサービスに採用されています。

導入実績



受託・協業サービス

コンテンツプラットフォームサービスの企画・開発・運営で培った技術力を活かし、クライアント企業に受託サービスやクラウド支援サービスを提供しています。

 <p>Nintendo Switch™ソフト「スプラトゥーン 2」のゲーム運動サービス「イカリング2」を共同開発</p>	 <p>Nintendo Switch ソフト「大乱闘スマッシュブラザーズ SPECIAL」に連動したゲーム専用のスマートフォンサービス「スマプラス」を共同開発</p>	 <p>https://kakuyomu.jp/</p> <p>株式会社KADOKAWAと小説投稿サイト「カクヨム」を共同開発</p>
 <p>あした@ヤングジャンプ http://ashitano.tonarinojy.jp/</p>  <p>ジャンプルーキー! https://rookie.shonenjump.com/</p>	 <p>https://maho.jp/</p>	<div style="background: repeating-linear-gradient(45deg, transparent, transparent 2px, #ccc 2px, #ccc 4px); width: 100%; height: 100%;"></div>
<p>株式会社集英社のマンガ投稿サービス「ジャンプルーキー！」「あしたのヤングジャンプ」の開発に協力</p>	<p>株式会社 KADOKAWA が運営する「魔法のiランド」のリニューアルを支援</p>	

※Nintendo Switch は任天堂の商標です。
イカリング2 © 2017 Nintendo
スマプラス © 2018 Nintendo. Original Game: © Nintendo / HAL Laboratory, Inc. Characters: © Nintendo / HAL Laboratory, Inc. / Pokémon. / Creatures Inc. / GAME FREAK inc. / SHIGESATO ITOI / APE inc. / INTELLIGENT SYSTEMS / Konami Digital Entertainment / SEGA / CAPCOM CO., LTD. / BANDAI NAMCO Entertainment Inc. / MONOLITHSOFT / CAPCOM U.S.A., INC. / SQUARE ENIX CO., LTD. / ATLUS / Microsoft / SNK CORPORATION.

COMPANY INFORMATION

会社情報

会社名 株式会社はてな

設立 2001年7月

資本金 225,294千円
(2020年7月末時点)

事業内容 インターネット関連事業
UGC サービス事業
関東総合通信局
一般第二種電気通信事業者 (届出番号: A-16-7740)

取引銀行 みずほ銀行渋谷支店、三井住友銀行赤坂支店



京都オフィス (本社)

〒604-0835
京都府京都市中京区御池通間之町東入高宮町 206
御池ビル 9F



東京オフィス (本店)

〒107-0062
東京都港区南青山 6-5-55
青山サンライトビル 3F